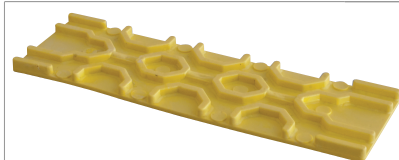


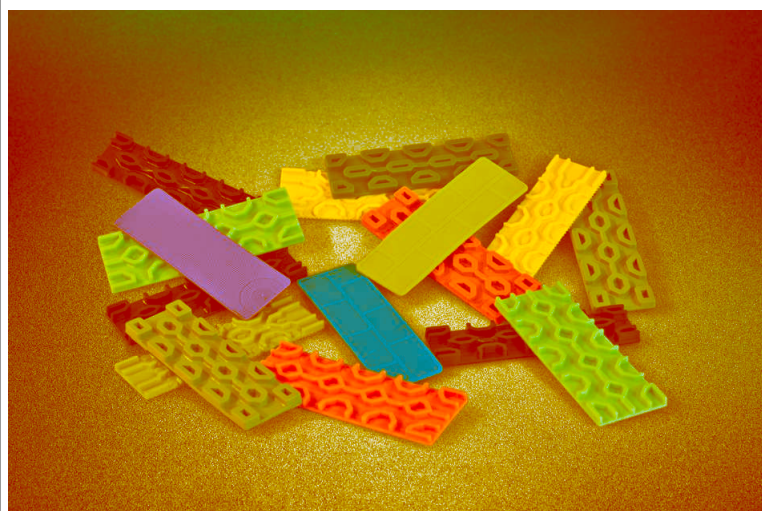
R100244 - Spessore vetratura 100x24x4mm

Disegni tecnici



L				Nº
100		100 x 24 x 4	1.000	R100244

Caratteristiche



Caratteristiche

- Fornibili 6 spessori di varia larghezza; la lunghezza è di 100 mm in osservanza alle direttive per la vetratura dell'Istituto tedesco di Hadamar (RAL).
- Costruiti in polipropilene, indeformabile alla compressione e inattaccabile da agenti chimici (come il butile del vetro che ammorbidisce gli spessori di polistirolo o PVC, facendo abbassare il vetro).
- Base provvista di canalizzazioni sia trasversali che longitudinali per facilitare il ricircolo dell'aria e lo scarico condensa.
- Predisposto per l'accoppiamento con compensatori dotati di dentelli di sostegno che trattengono gli spessori evitando l'uso di colle o silicone.