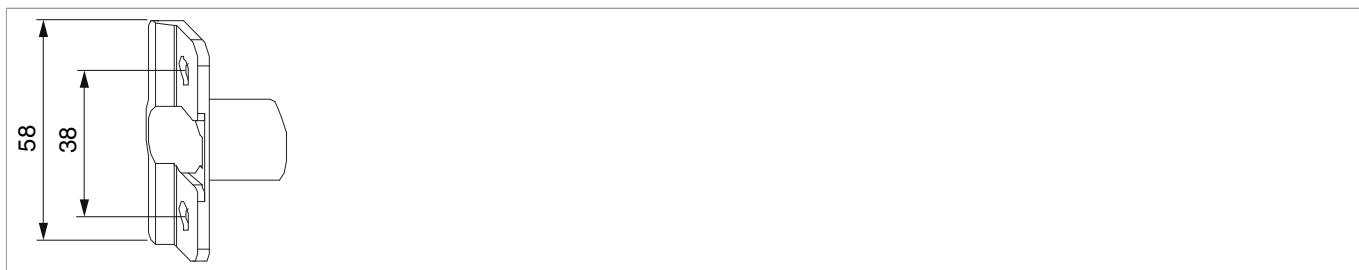




97528 - Cerniera centrale a scomparsa ad incasso battuta liscia PB 20 sc.9 parte telaio argento

Disegni tecnici



					No
argento	parte telaio	battuta liscia PB 20 sc.9	2	100	97528 ¹⁾

¹⁾ Adatto per ferramenta MULTI POWER, INVISIBLE, MULTI MAMMUT, DT, semiscomparsa e in appoggio.

Dime

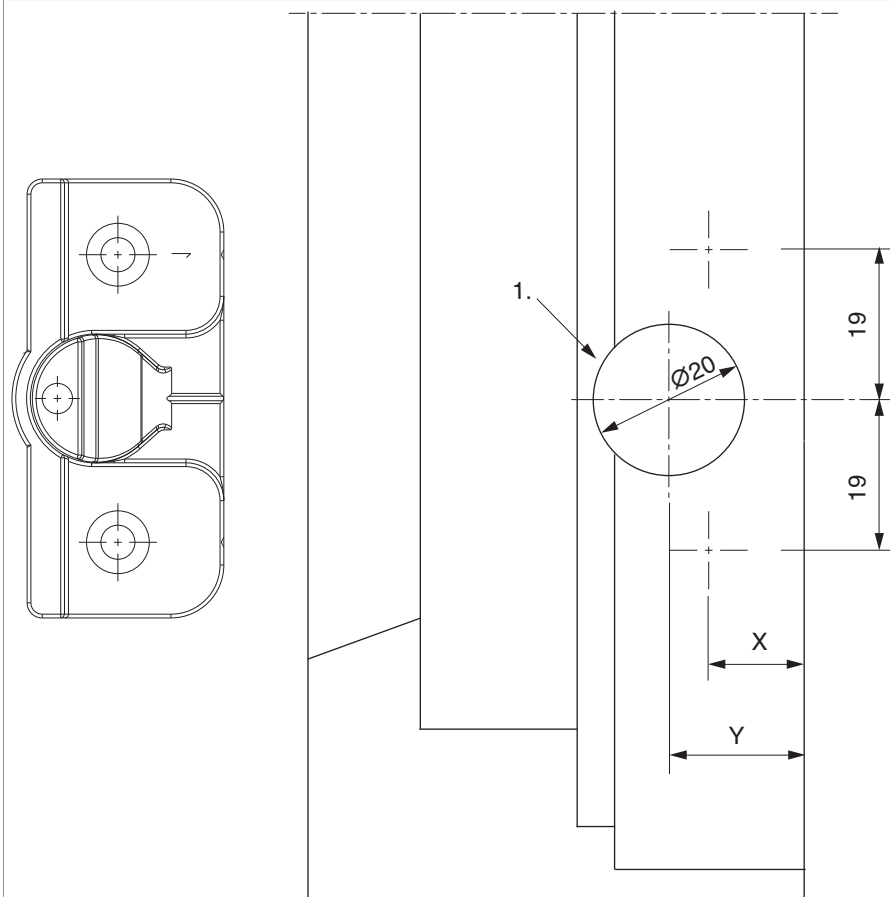
						No
Dima foro cerniera centrale	legno	a scomparsa		A12 scost.9	1	22482
Dima forature cerniera centrale	legno	a scomparsa	parti telaio	A12 scost.9	1	29490



97528 - Cerniera centrale a scomparsa ad incasso battuta liscia PB 20 sc.9 parte telaio argento

Schema di foratura

A12

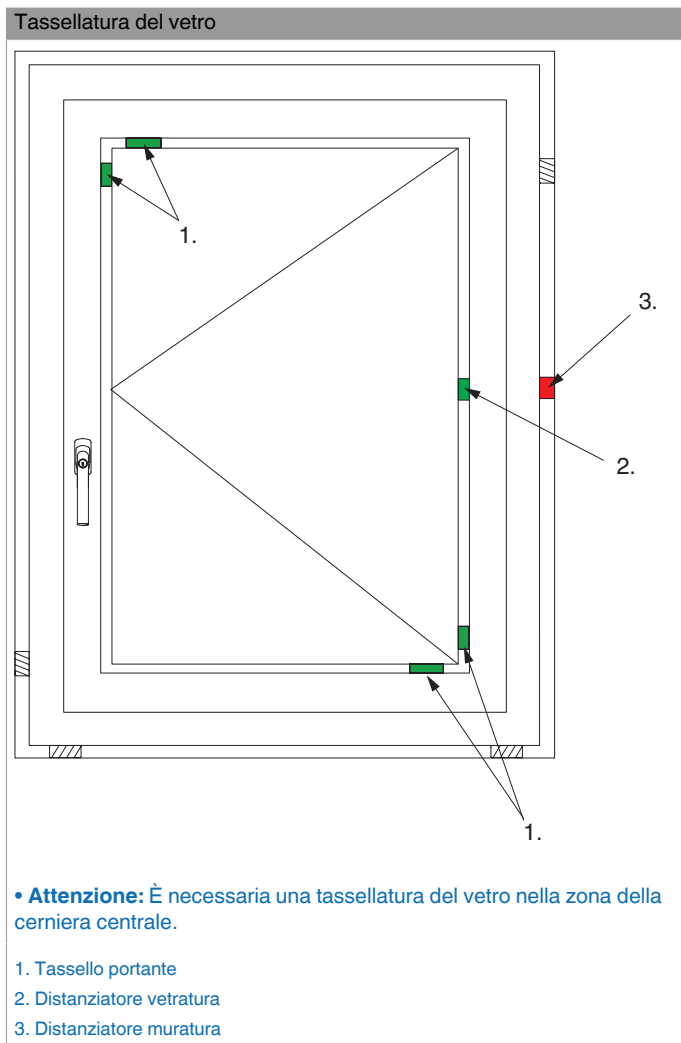


	X
9V	11
13V	15

	Y
9V	14
13V	18

1. Profondità foro 23 mm

Montaggio



Montaggio con dima 29490, 207300 e 29489 (per finestre in legno)

Parte telaio:

Posizionare la dima(29490 o 207300) e forare le parti telaio con punte Ø 20 mm. Applicare le parti telaio e avvitare.

Per questa operazione è possibile utilizzare dei blocchetti con boccia guida foro (cod. 206881 + 22482), che possono essere montate sulle dime per chiusure centrali.

Parte anta:

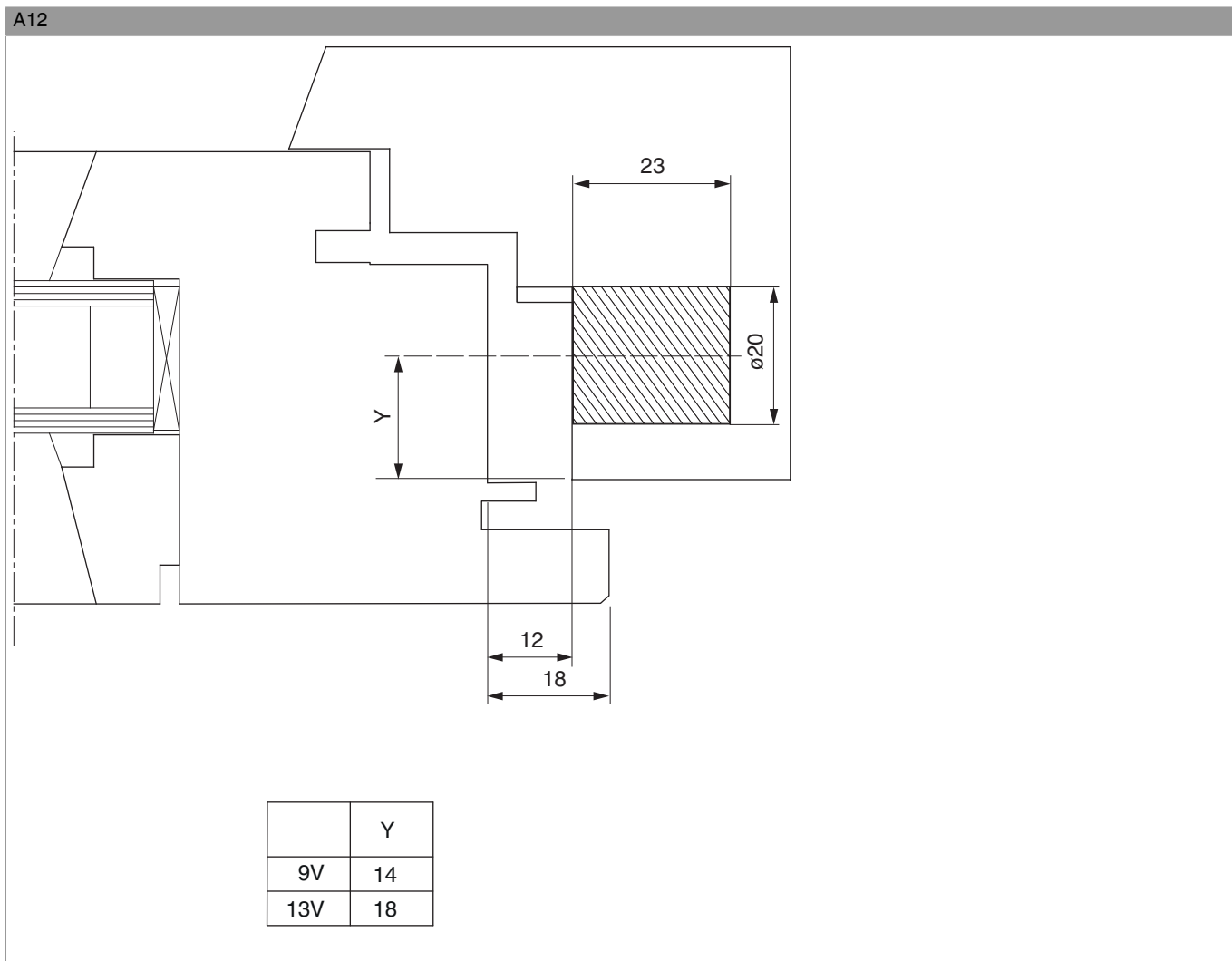
Applicare alla battuta con il lato piatto e centrare con la dima (cod. 29489).

Avvertenze

- Tenere presente le direttive relative alle caratteristiche di lavorazione del sistema di infissi utilizzato, ad esempio tassellatura del vetro, distanza degli elementi di chiusura, dimensioni dei componenti, fissaggio alla muratura, ecc.
- Possibilità di costruzione dei serramenti in legno con classe di sollecitazione C5 (EN 12210), comunque dipendente dalle caratteristiche costruttive dell'infisso.
- Distanza max. degli elementi di chiusura consigliata da MAICO per infisso in legno 1000 mm.



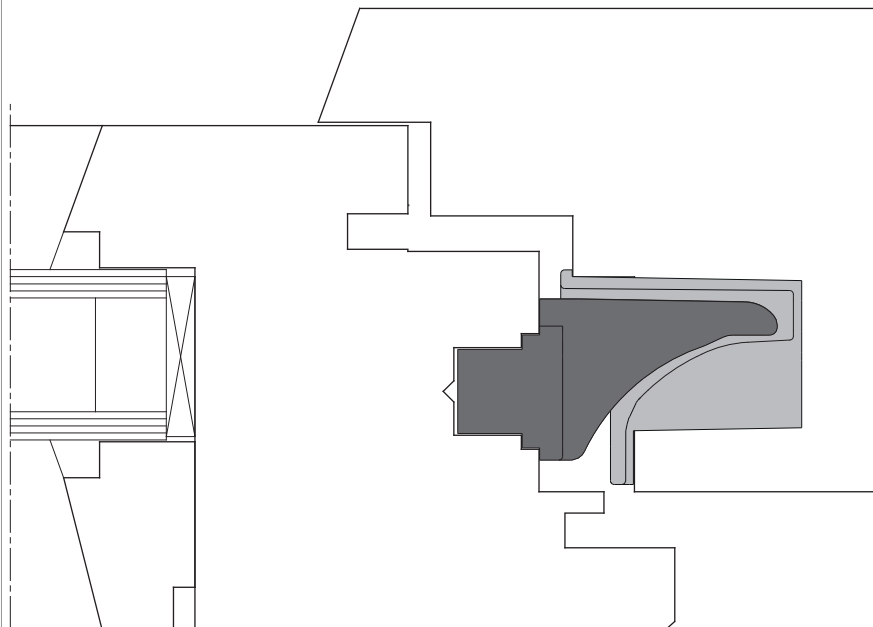
97528 - Cerniera centrale a scomparsa ad incasso battuta
liscia PB 20 sc.9 parte telaio argento



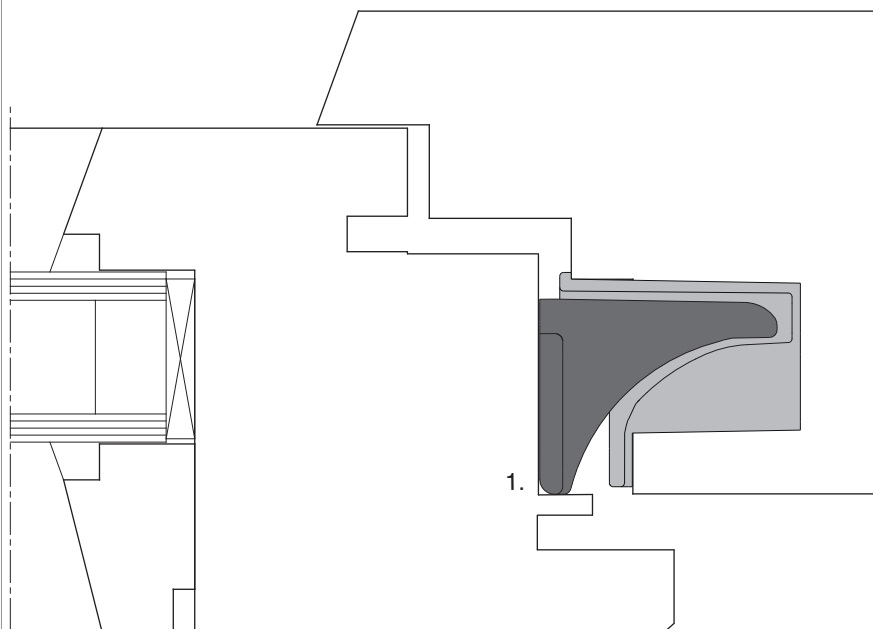


97528 - Cerniera centrale a scomparsa ad incasso battuta
liscia PB 20 sc.9 parte telaio argento

Aria 12 con cava ferramenta



Aria 12 senza cava ferramenta



1. Appoggiare la parte anta alla battuta.