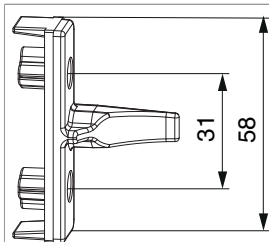




94089 - Cerniera centrale a scomparsa ad incasso per cava ferramenta parte anta sc.9/sc.13 argento

Disegni tecnici



					No
argento	parte anta sc.9/sc.13	per cava ferramenta	2	100	94089 ¹⁾

¹⁾ Adatto per ferramenta MULTI POWER, INVISIBLE, MULTI MAMMUT, DT, semiscomparsa e in appoggio.

Dime

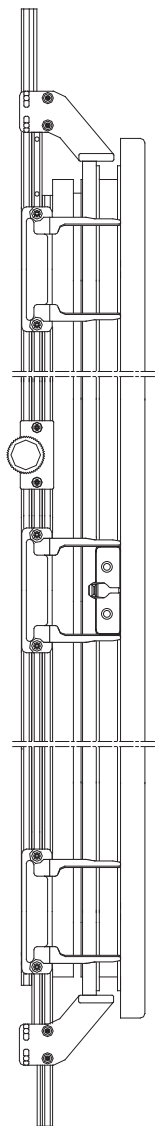
					No
Dima completa con guidascontro cerniera centrale	legno	a scomparsa	parte anta	1	29489



94089 - Cerniera centrale a scomparsa ad incasso per cava ferramenta parte anta sc.9/sc.13 argento

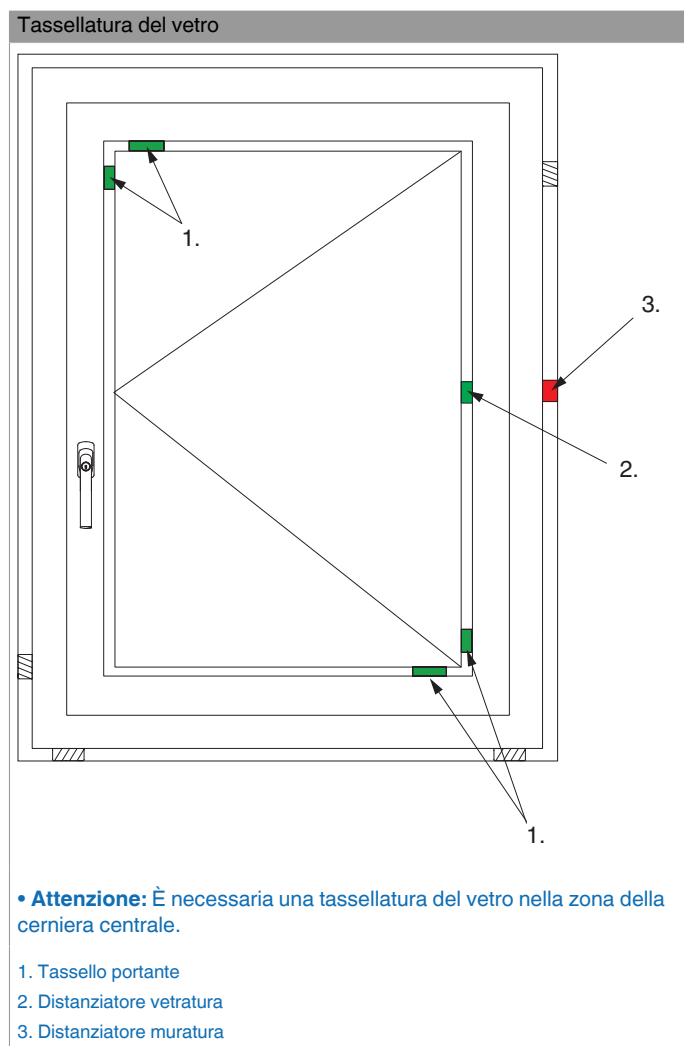
Montaggio parte anta

Montaggio al battente legno



Parti anta:
applicare con il lato piatto sulla battuta e centrare con la dima cod.
29489.

Montaggio



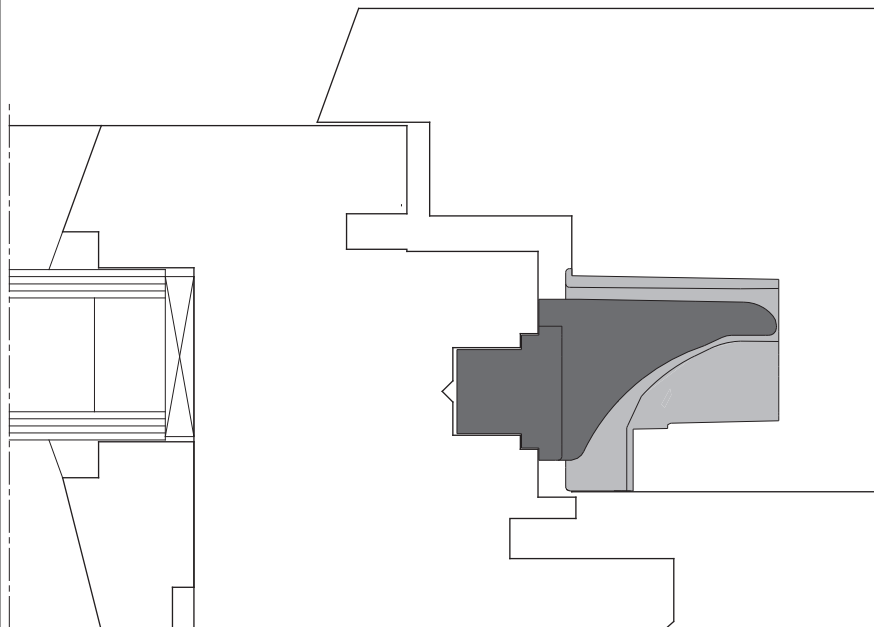
Avvertenze

- Tenere presente le direttive relative alle caratteristiche di lavorazione del sistema di infissi utilizzato, ad esempio tassellatura del vetro, distanza degli elementi di chiusura, dimensioni dei componenti, fissaggio alla muratura, ecc.
- Possibilità di costruzione dei serramenti in legno con classe di sollecitazione C5 (EN 12210), comunque dipendente dalle caratteristiche costruttive dell'infisso.
- Distanza max. degli elementi di chiusura consigliata da MAICO per infisso in legno 1000 mm.



**94089 - Cerniera centrale a scomparsa ad incasso per
cava ferramenta parte anta sc.9/sc.13 argento**

Aria 4 con cava ferramenta



Aria 12 con cava ferramenta

