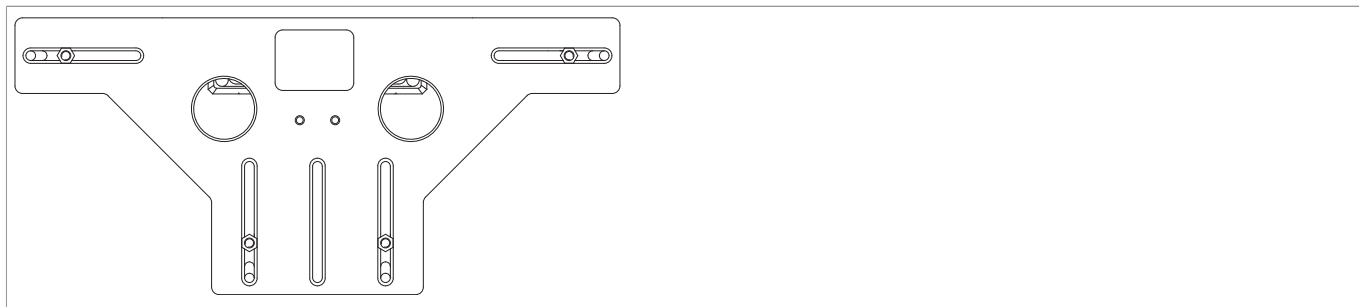




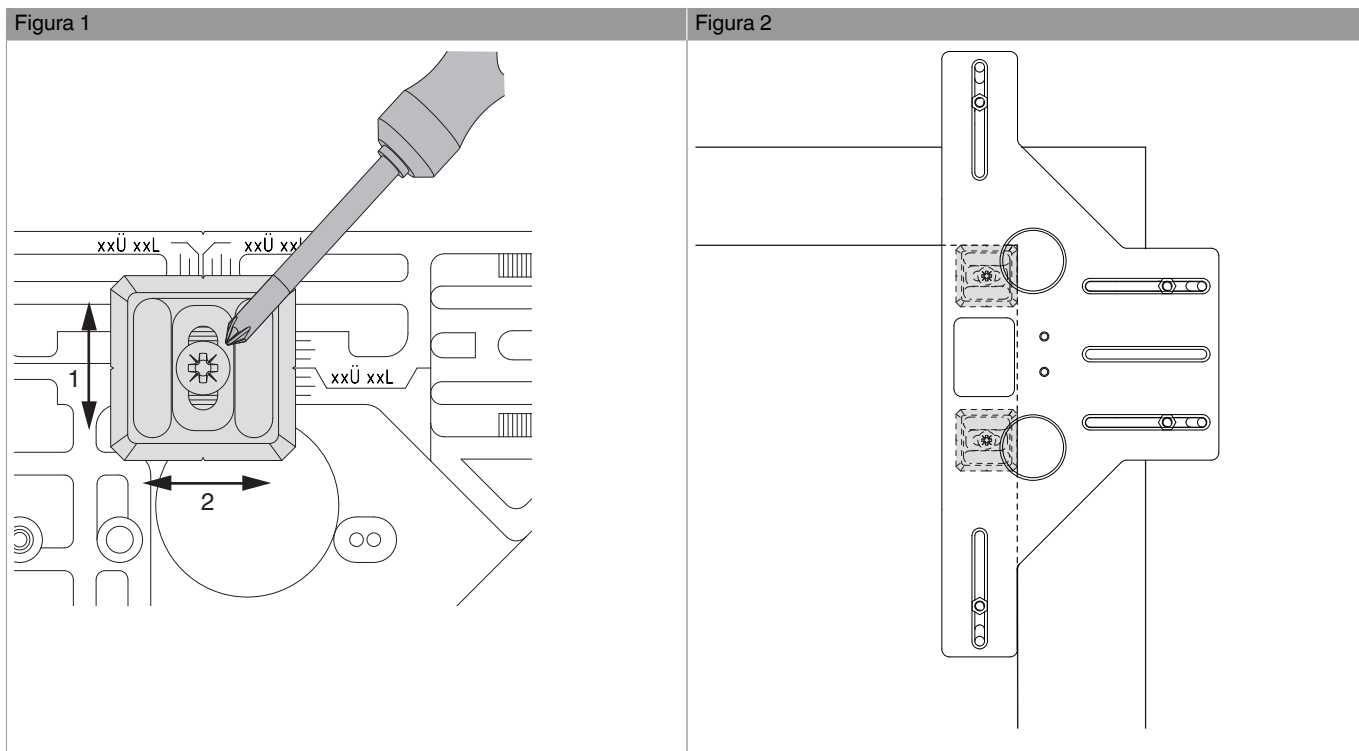
## 21724 - Dima fresa supporto cerniera e supporto forbice ad incasso fresa 34/anello 40 A4/AB18 legno

### Disegni tecnici



					<b>Nº</b>
Dima fresa supporto cerniera e supporto forbice	legno	ad incasso fresa 34/anello 40	A4/AB18	1	21724

### Regolazione e utilizzo della dima



Regolare la dima fresa in base alla battuta utilizzando la scala (vedi fig. 1).

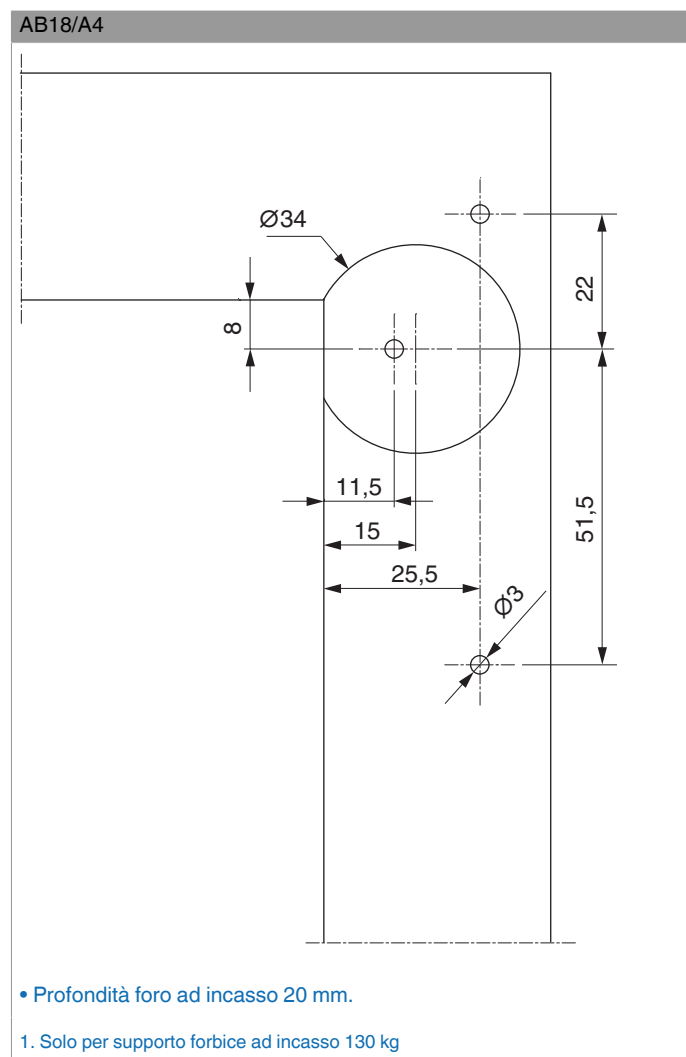
→ La dima arriva predisposta per AB 18 (1) e A4 (2).

Posizionare la dima e fresare gli incavi per il supporto forbice e supporto cerniera con fresa  $\varnothing 34$  mm / anello  $\varnothing 40$  mm. (vedi immagine 2)

Profondità foratura della tazza per supporto cerniera e supporto forbice → 20 mm.

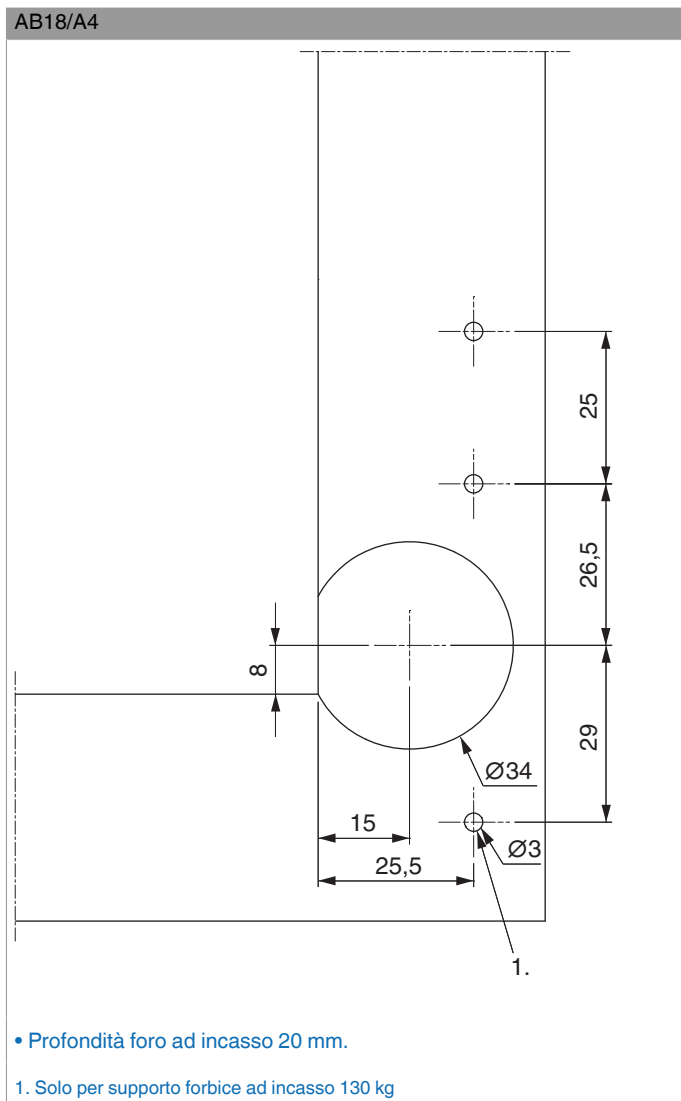
È possibile fresare il supporto forbice/cerniera sia destro che sinistro con la stessa regolazione della dima.

## Schemi di foratura supporto forbice ad incasso





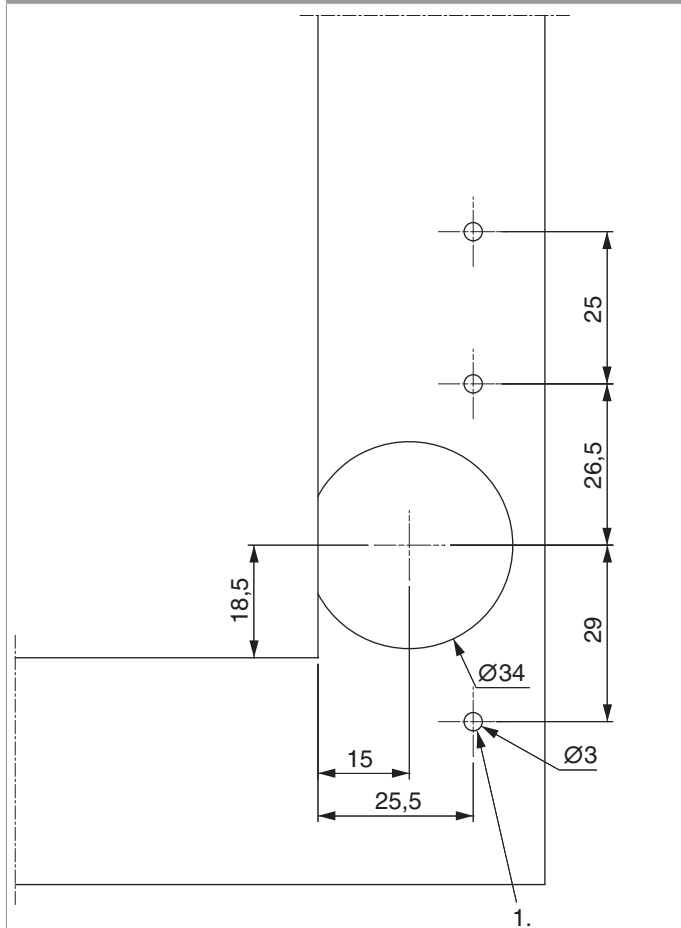
### Schemi di foratura cerniera angolare ad incasso





Schemi di foratura cerniera angolare ad incasso per porte con soglia

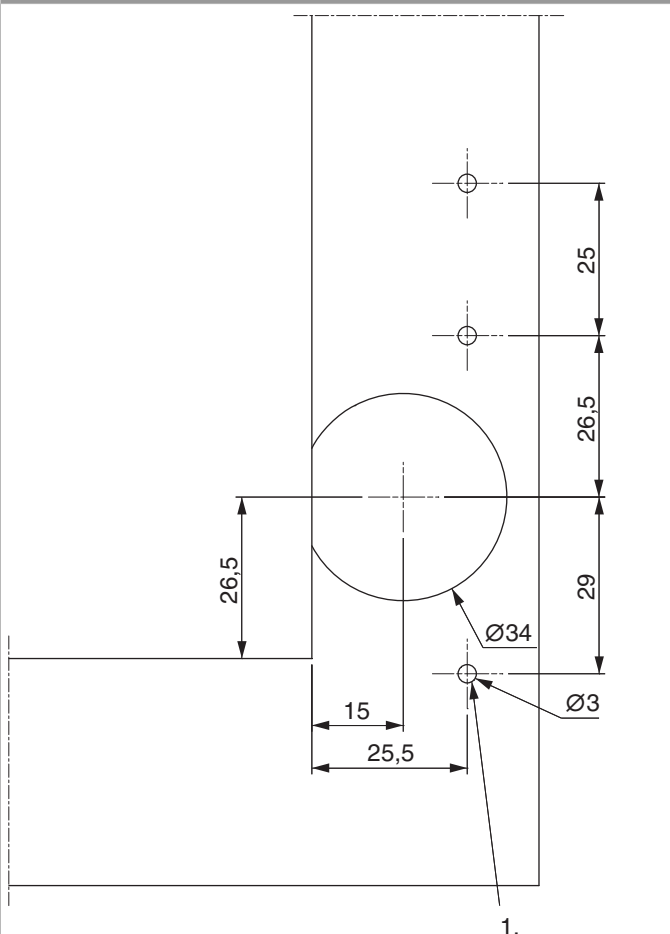
4/18-9 inferiore A4



- Con dima cod. 21724: spessorare 10,5 mm.
- Angolo cerniera ad incasso cod. 55067 + supporto cerniera ad incasso cod. 55237
- Angolo cerniera ad incasso cod. 55068 + supporto cerniera ad incasso cod. 55238

1. Con ante di peso superiore a 100 kg o un peso specifico apparente inferiore a 0,62g/cm<sup>3</sup> utilizzare un tassello di sostegno (cod. 36668). Per il tassello di sostegno praticare un foro di Ø8 mm, prof. 21 mm e inserirlo.

4/18-9 inferiore A12

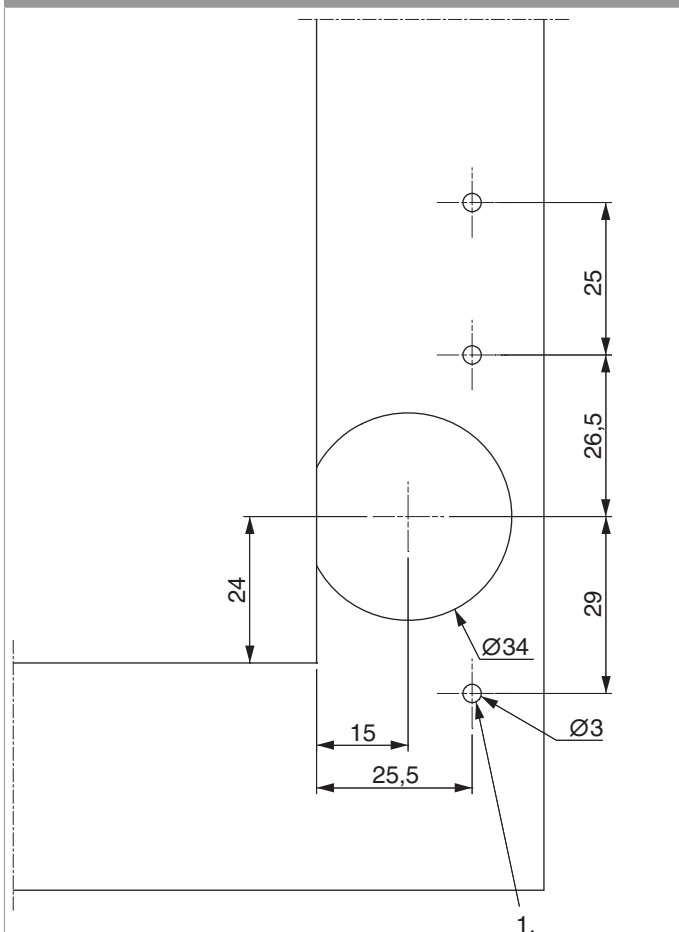


- Con dima cod. 21724: spessorare 18,5 mm.
- Angolo cerniera ad incasso cod. 55067 + supporto cerniera ad incasso cod. 55237
- Angolo cerniera ad incasso cod. 55068 + supporto cerniera ad incasso cod. 55238

1. Con ante di peso superiore a 100 kg o un peso specifico apparente inferiore a 0,62g/cm<sup>3</sup> utilizzare un tassello di sostegno (cod. 36668). Per il tassello di sostegno praticare un foro di Ø8 mm, prof. 21 mm e inserirlo.



4/18-9 inferiore A4 e AB11



- Con dima cod. 21724: spessorare 16 mm.
- Angolo cerniera ad incasso cod. 58291 + supporto cerniera ad incasso cod. 55237
- Angolo cerniera ad incasso cod. 58292 + supporto cerniera ad incasso cod. 55238

1. Con ante di peso superiore a 100 kg o un peso specifico apparente inferiore a 0,62g/cm<sup>3</sup> utilizzare un tassello di sostegno (cod. 36668). Per il tassello di sostegno praticare un foro di Ø8 mm, prof. 21 mm e inserirlo.