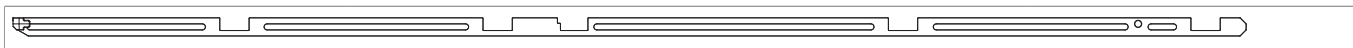




210985 - Dima completa con guidascontro MM per cremonese fix 2. anta scontri 48mm HBB 1701-2450

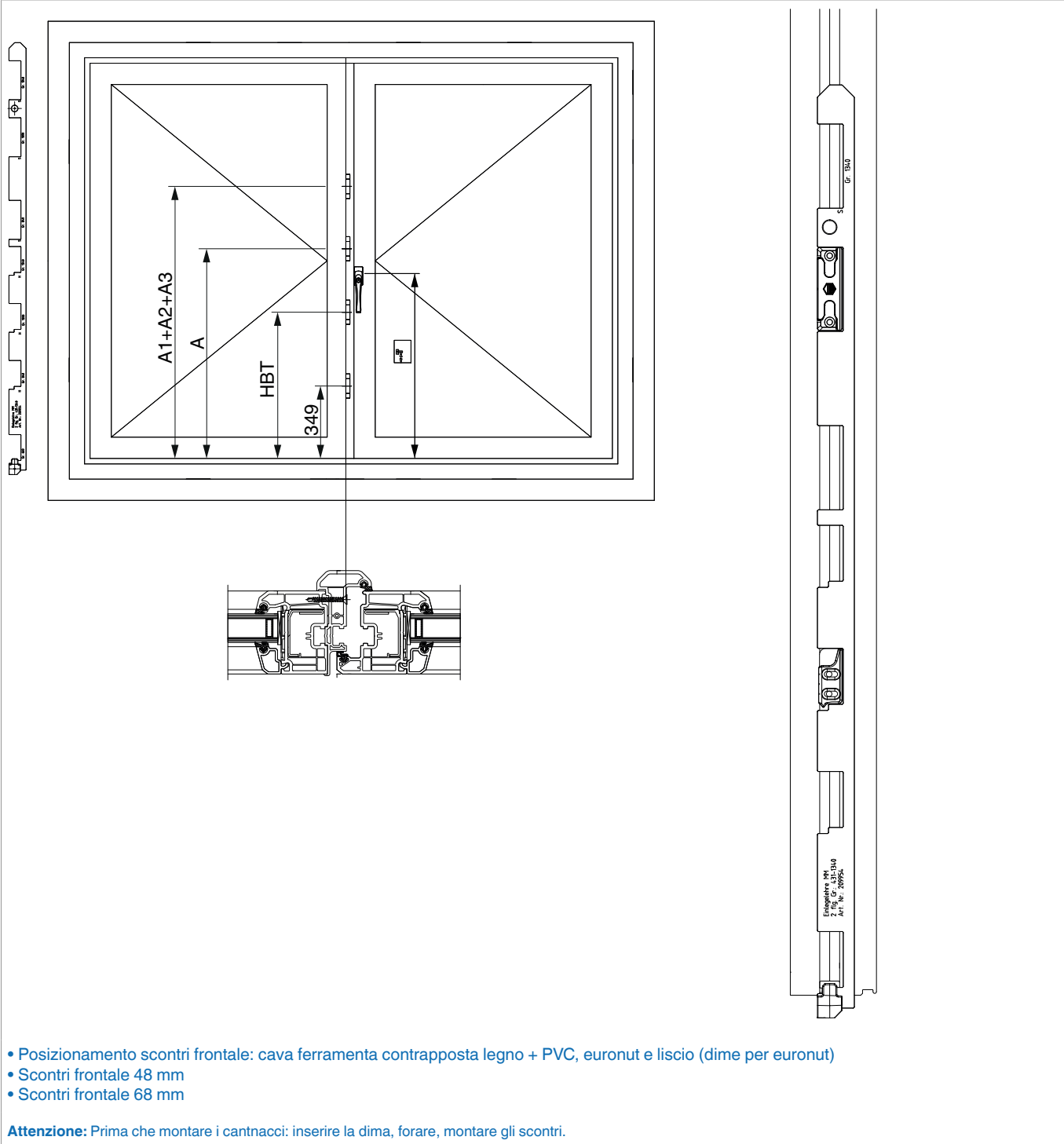
Disegni tecnici



						N^o
Dima completa con guida- scontro per cremonese fix MM	scontri 48 mm	2 ante	per cava ferra- menta	1.701 - 2.450	1	210985

**Dime MM + bilanciere A12 posizionamento scontri su seconda anta apribile, finestre AB/
AR con 2 ante**

Schema





210985 - Dima completa con guidascontro MM per cremonese fix 2. anta scontri 48mm HBB 1701-2450

MM + bilanciere cremonese AR fix E=15											
Codice fungo	Codice nottolino	AB/AR		HBB	HM	Alza anta	A	A1	A2	A3	A4
Dima scontri: nessuna											
209370	209370	AB/AR	430 senza alza anta	360-430	125	*	*	*	*	*	*
Dima scontri: cava ferramenta contrapposta: 209954 (scontri 68 mm), 210983 (scontri 48 mm) canalino euro e battuta liscia 218326 (scontri 68 mm); 218327 (scontri 48 mm)											
209371	209371	AB/AR	660 senza alza anta	431-660	190	*	*	*	*	*	*
209372	212118	AR	840 con 1 fung./1 nott.	661-840	300	152	429	*	*	*	*
209374	212137	AR	1090 con 1 fung./1 nott.	841-1090	300	152	574	*	*	*	*
209373	212120	AR	1090 con 1 fung./1 nott.	841-1090	400	252	574	*	*	*	*
209376	212139	AR	1340 con 1 fung./1 nott.	1091-1340	400	252	674	*	*	*	*
209375	212122	AR	1340 con 1 fung./1 nott.	1091-1340	500	352	674	*	*	*	*
Dima scontri: cava ferramenta contrapposta: 209955 (scontri 68 mm), 210984 (scontri 48 mm) canalino euro e battuta liscia 218329 (scontri 68 mm); 218328 (scontri 48 mm)											
209378	212141	AR	1590 con 1 fung./1 nott.	1341-1590	500	352	*	909	*	*	*
209377	212124	AR	1590 con 2 fung./2 nott.	1341-1590	600	452	*	909	*	*	349
209381	212143	AR	1700 con 1 fung./1 nott.	1591-1700	500	352	*	909	*	*	*
209380	212144	AR	1700 con 2 fung./2 nott.	1591-1700	600	452	*	*	1009	*	349
209379	212126	AR	1700 con 2 fung./2 nott.	1591-1700	700	552	*	*	1009	*	349
Dima scontri: cava ferramenta contrapposta: 209956 (scontri 68 mm), 210985 (scontri 48 mm) canalino euro e battuta liscia 218331 (scontri 68 mm); 218330 (scontri 48 mm)											
209383	212128	AR	1950 con 3 fung./3 nott.	1701-1950	1050	902	*	784	1454	*	349
209382	212129	AR	1950 con 3 fung./3 nott. scrocco	1701-1950	1050	902	*	784	1454	*	349
209385	212131	AR	2200 con 3 fung./3 nott.	1951-2200	1050	902	*	784	1454	*	349
209384	212132	AR	2200 con 3 fung./3 nott. scrocco	1951-2200	1050	902	*	784	1454	*	349
209387	212134	AR	2450 con 4 fung./4 nott.	2201-2450	1050	902	*	784	1454	1954	349
209386	212135	AR	2450 con 4 funghi / 3 nottolini scrocco	2201-2450	1050	902	*	784	1454	1954	349

Legende: fung. = funghi; nott. = nottolini; AB/AR = anta-battente/anta-ribalta; HBB = Altezza battente in battuta; HM = Altezza maniglia; A = posizioni scontri

MM Cremonese AB fix E=15 con bilanciere											
Codice fungo	Codice nottolino	AB/AR		HBB	HM	Alza anta	A	A1	A2	A3	A4
Dima scontri: nessuna											
209370	209370	AB/AR	430 senza alza anta	360-430	125	*	*	*	*	*	*
Dima scontri: cava ferramenta contrapposta: 209954 (scontri 68 mm), 210983 (scontri 48 mm) canalino euro e battuta liscia 218326 (scontri 68 mm); 218327 (scontri 48 mm)											
209371	209371	AB/AR	660 senza alza anta	431-660	190	*	*	*	*	*	*
209590	212119	AB	840 con 1 fung./1 nott.	661-840	300	*	429	*	*	*	*
209591	212138	AB	1090 con 1 fung./1 nott.	841-1090	300	*	574	*	*	*	*
212067	212121	AB	1090 con 1 fung./1 nott.	841-1090	400	*	574	*	*	*	*



210985 - Dima completa con guidascontro MM per cremonese fix 2. anta scontri 48mm HBB 1701-2450

212074	212140	AB	1340 con 1 fung./1 nott.	1091-1340	400	*	674	*	*	*	*
212068	212123	AR	1340 con 1 fung./1 nott.	1091-1340	500	*	674	*	*	*	*
Dima scontri: cava ferramenta contrapposta: 209955 (scontri 68 mm), 210984 (scontri 48 mm) canalino euro e battuta liscia 218329 (scontri 68 mm); 218328 (scontri 48 mm)											
212075	212142	AB	1590 con 1 fung./1 nott.	1341-1590	500	*	*	909	*	*	*
212069	121125	AB	1590 con 1 fung./1 nott.	1341-1590	600	*	*	909	*	*	*
212076	212145	AB	1700 con 2 fung./2 nott.	1591-1700	600	*	*	*	1009	*	349
212070	212127	AB	1700 con 2 fung./2 nott.	1591-1700	700	*	*	*	1009	*	349
Dima scontri: cava ferramenta contrapposta: 209956 (scontri 68 mm), 210985 (scontri 48 mm) canalino euro e battuta liscia 218331 (scontri 68 mm); 218330 (scontri 48 mm)											
212071	212130	AB	1950 con 3 fung./3 nott.	1701-1950	1050	*	*	784	1454	*	349
212072	212133	AB	2200 con 3 fung./3 nott.	1951-2200	1050	*	*	784	1454	*	349
212073	212136	AB	2450 con 4 fung./4 nott.	2201-2450	1050	*	*	784	1454	1954	349

Attenzione: Prima che montare i cantnacci: inserire la dima, forare, montare gli scontri.

Legende: fung. = funghi; nott. = nottolini; AB/AR = anta-battente/anta-ribalta; HBB = Altezza battente in battuta; HM = Altezza maniglia; A = posizioni scontri