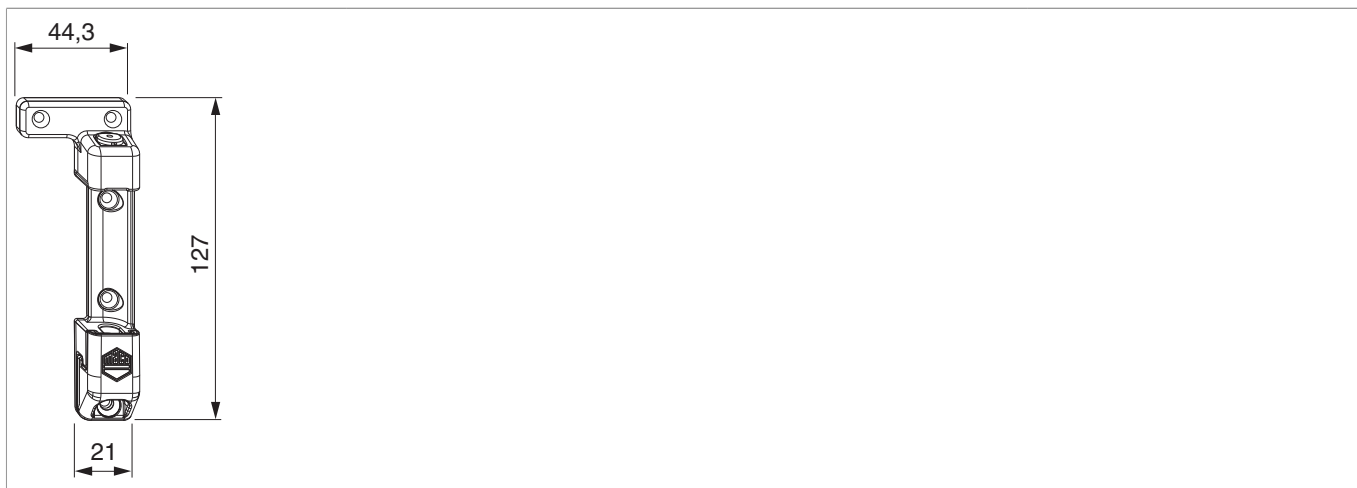




## 210601 - Supporto forbice Multi Mammut perni D=9 mm sinistro argento

### Disegni tecnici



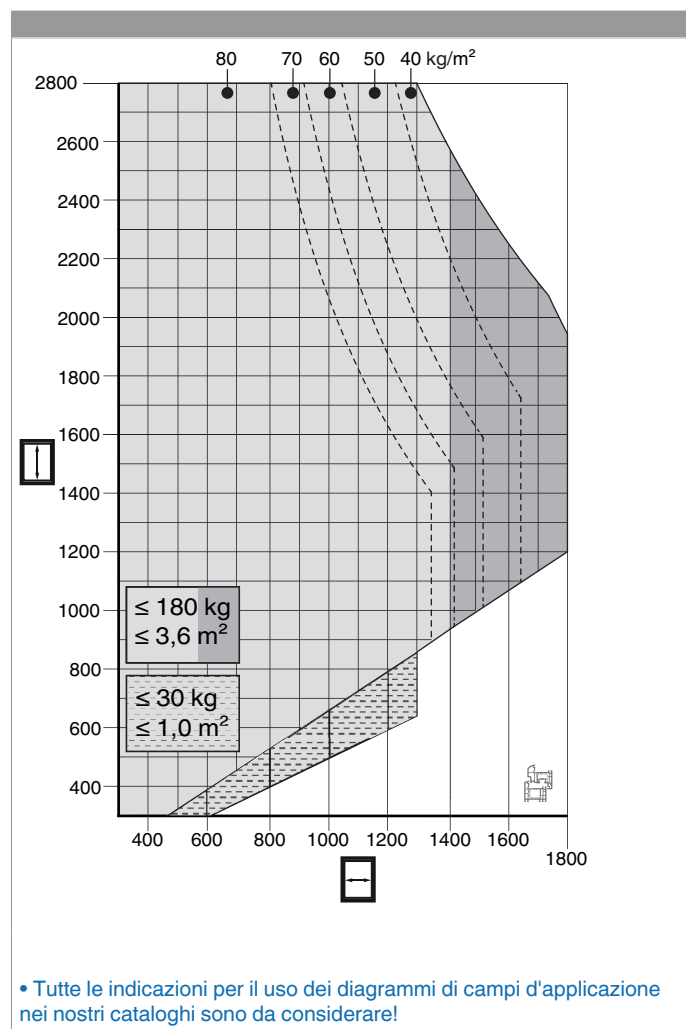
						<b>N<sup>o</sup></b>
argento	perni D=9 mm	sinistro	5	220	20	<a href="#">210601</a>

### Dime

				<b>N<sup>o</sup></b>
Dima forature supporto cerniera e supporto forbice	sinistro	Multi Mammut	1	<a href="#">213097</a>



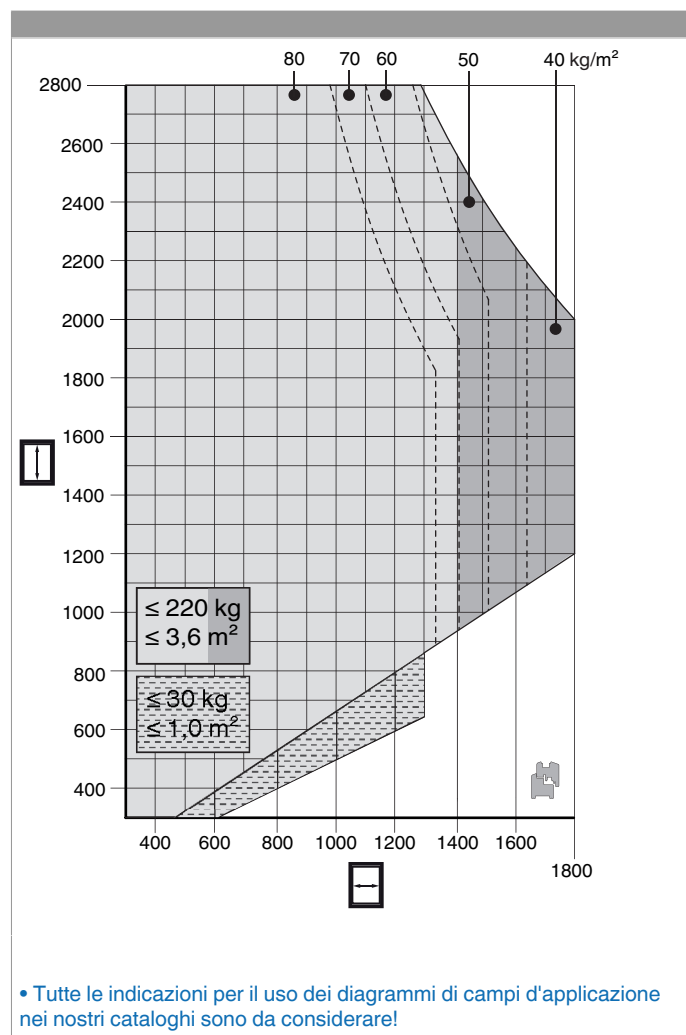
### Diagramma dei campi d'applicazione PVC





## 210601 - Supporto forbice Multi Mammut perni D=9 mm sinistro argento

### Diagramma dei campi d'applicazione legno

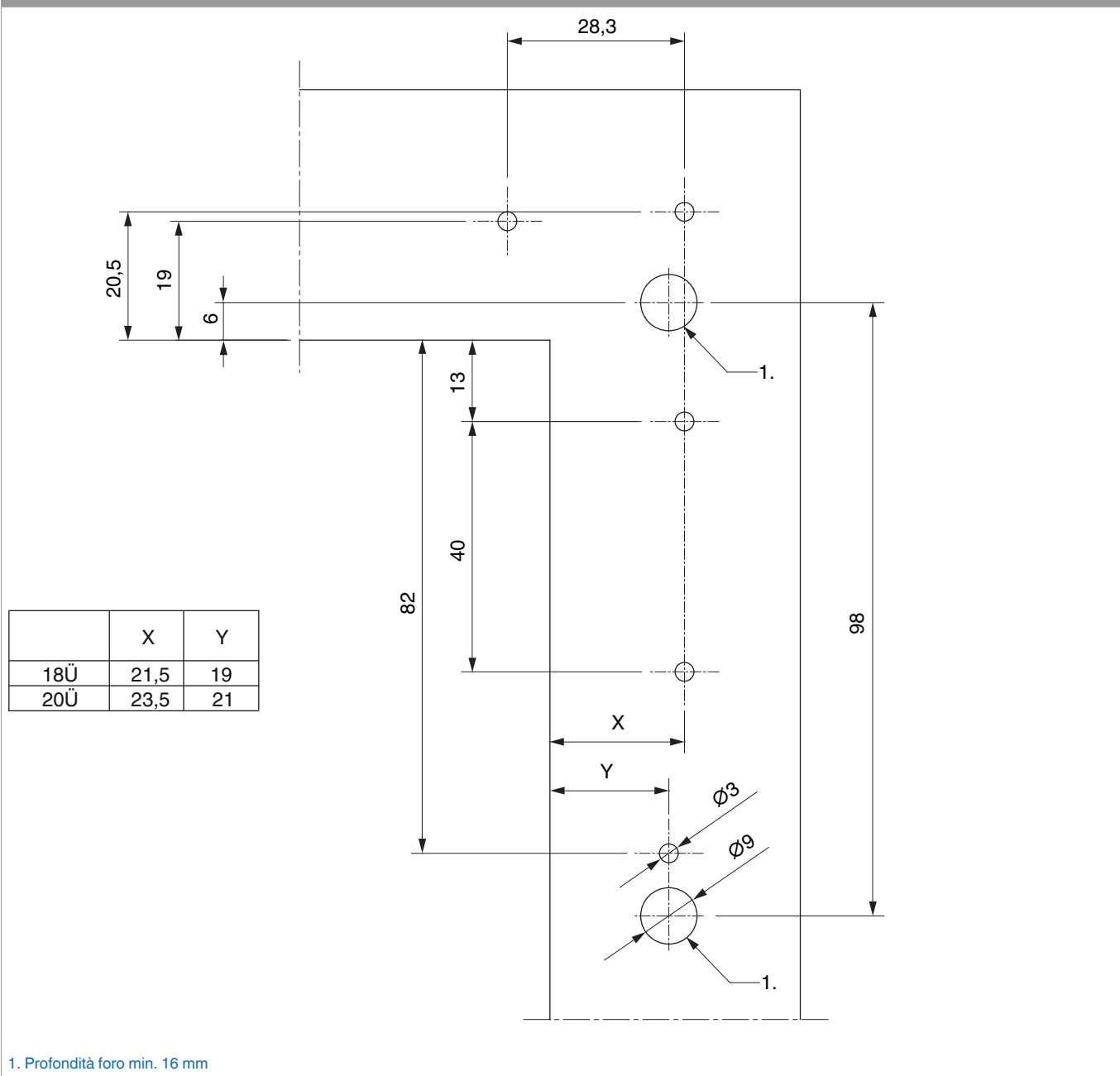




## 210601 - Supporto forbice Multi Mammut perni D=9 mm sinistro argento

### Schema di foratura

A12

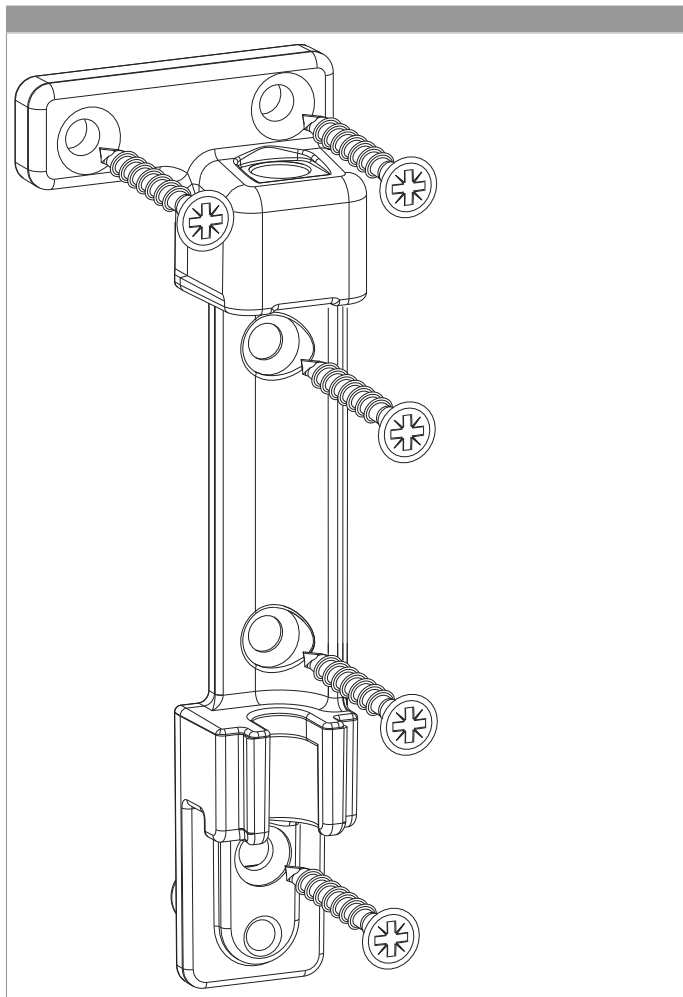






## 210601 - Supporto forbice Multi Mammut perni D=9 mm sinistro argento

### Montaggio



- **ATTENZIONE:** Avvitare il supporto forbice solo dopo il montaggio degli scontri, altrimenti non è più possibile posizionare le dimel
- Prima di avvitare il supporto forbice preforare il telaio (legno)!
- Montare il supporto forbice alloggiando i perni nei fori e avvitare con 5 viti. Le viti (che sono in una linea verticale) devono fissarsi nel profilo di rinforzo (PVC)!



#### PERICOLO!

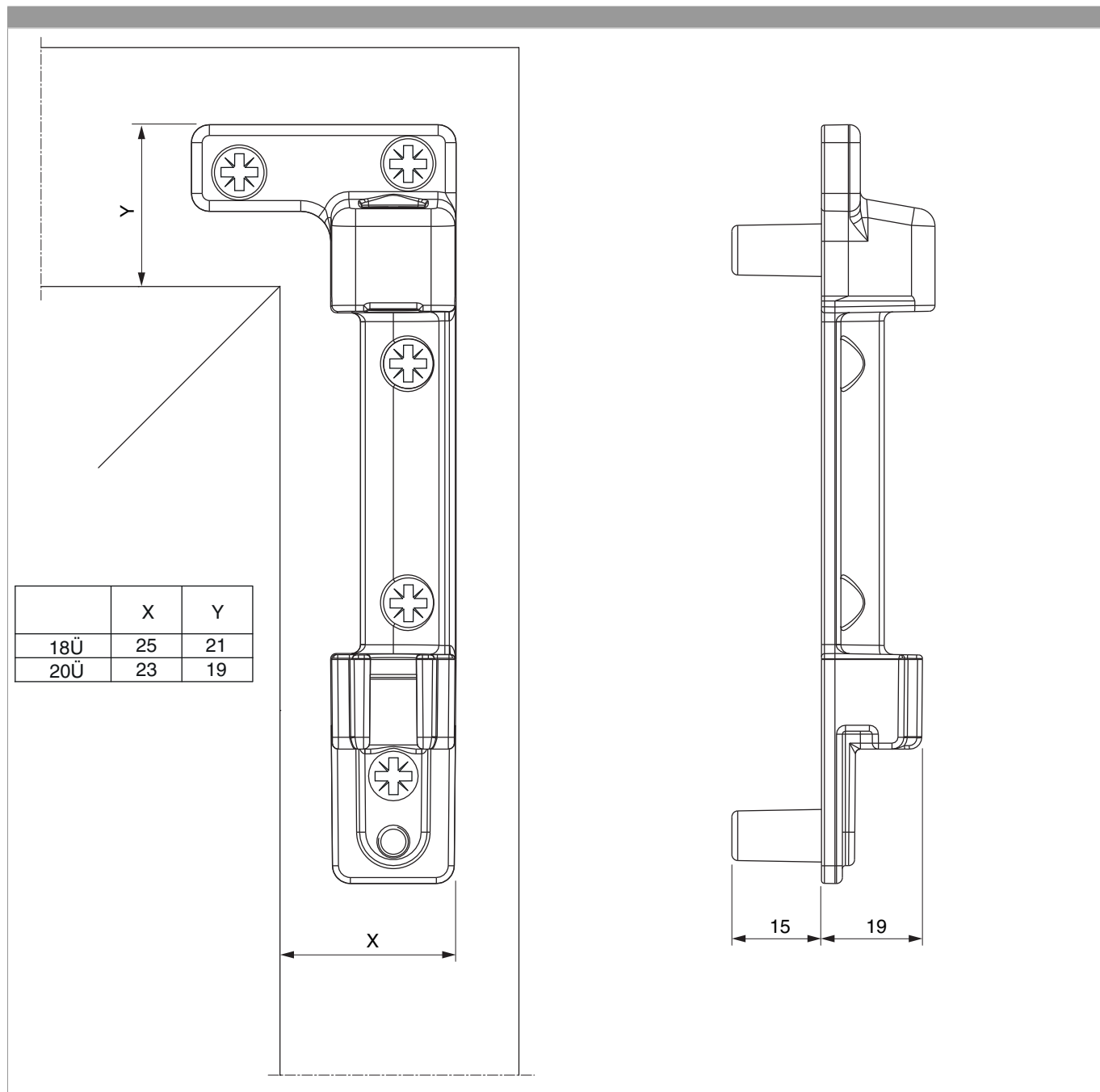
##### Pericolo di morte in caso di mancata osservazione delle Istruzioni di lavorazione.

- L'avvitamento dei componenti di supporto deve attenersi alla direttiva TBTK sul fissaggio di elementi portanti di ferramenta (Gütegemeinschaft Schlösser und Beschläge - [www.schlossindustrie.de](http://www.schlossindustrie.de)) cioè della norma EN13126-8!
- I valori massimi di peso battente indicato non devono essere superati! Rispettare i campi d'applicazione!



210601 - Supporto forbice Multi Mammut perni D=9 mm  
sinistro argento

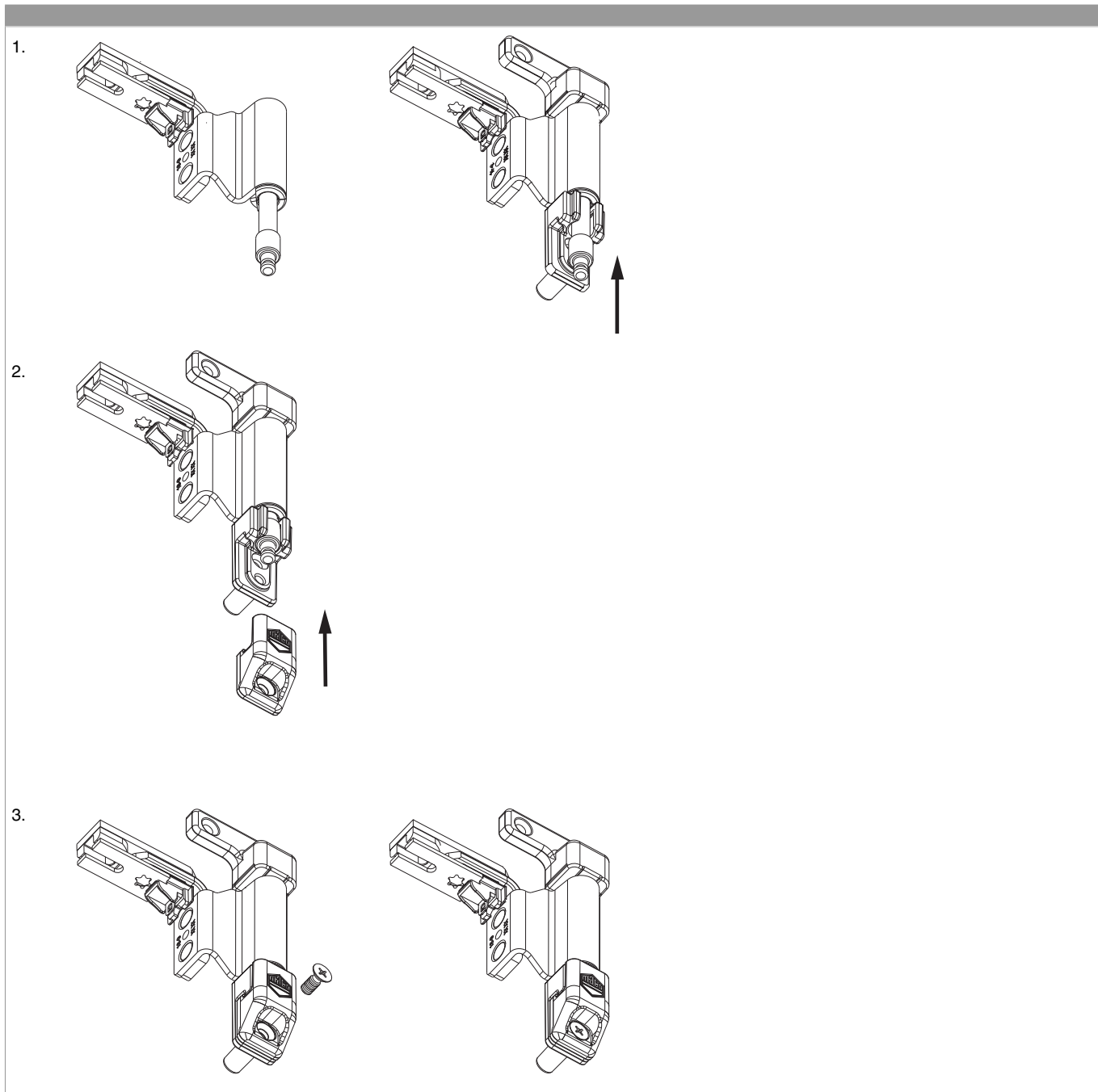
Indicazione ingombro





## 210601 - Supporto forbice Multi Mammut perni D=9 mm sinistro argento

### Utilizzo







## 210601 - Supporto forbice Multi Mammut perni D=9 mm sinistro argento

1. **1** . Sollevare la bandella forbice con perno supporto forbice premontata nel supporto forbice e spingere il perno verso l'alto.
  2. **2**. Inserire la sicurezza antisfilamento perno fino l'appoggio.
  3. **3**. Avvitare la vite fornita.
- **Attenzione:** L'inosservanza potrebbe causare la caduta dell'anta!